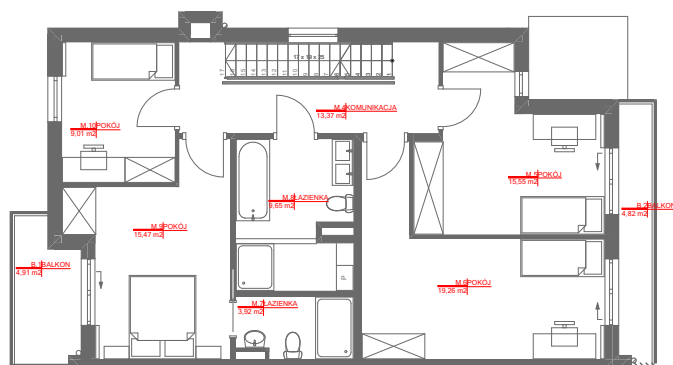


## Parter

powierzchnia

Salon + aneks kuchenny	39,59 m <sup>2</sup>
Komunikacja	12,13 m <sup>2</sup>
Łazienka	2,11 m <sup>2</sup>
Garaż	31,44 m <sup>2</sup>
Pomieszczenie techniczne	3,31 m <sup>2</sup>

suma powierzchni mieszkalnej **88,58 m<sup>2</sup>**



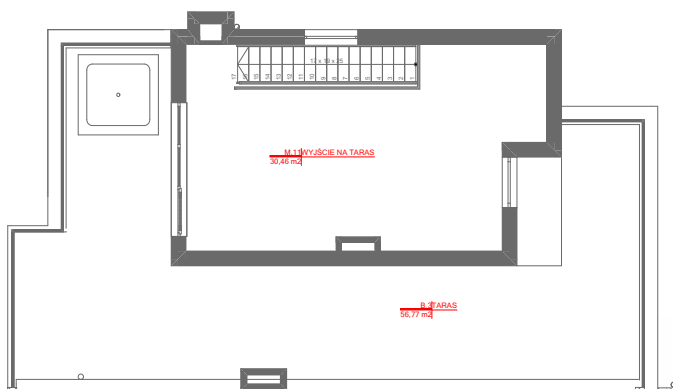
## Piętro I

powierzchnia

Pokój 1	9,01 m <sup>2</sup>
Łazienka	9,65 m <sup>2</sup>
Balkon	4,91 m <sup>2</sup>
Pokój 2	15,47 m <sup>2</sup>
Komunikacja	13,37 m <sup>2</sup>
Łazienka	3,92 m <sup>2</sup>
Pokój 3	15,55 m <sup>2</sup>
Pokój 4	19,26 m <sup>2</sup>
Balkon	4,82 m <sup>2</sup>

suma powierzchni mieszkalnej **86,23 m<sup>2</sup>**

suma powierzchni balkonowej **(9,73 m<sup>2</sup>)**



## Piętro II

powierzchnia

Pokój	30,46 m <sup>2</sup>
Taras	56,77 m <sup>2</sup>

suma powierzchni mieszkalnej **30,46 m<sup>2</sup>**

suma powierzchni tarasowej **(56,77 m<sup>2</sup>)**

