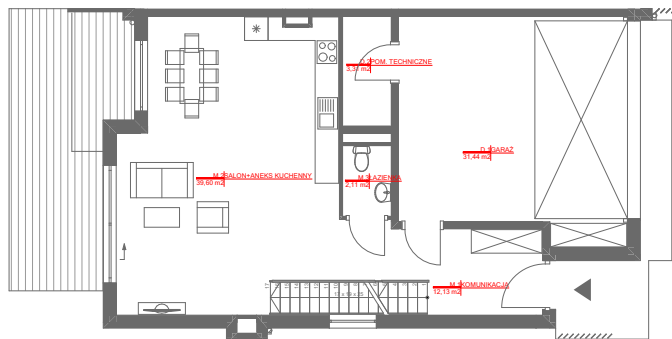


POWIERZCHNIA: 205 m²
 CENA m²: 9700 zł netto
 CENA: 2 230 826,37 zł brutto

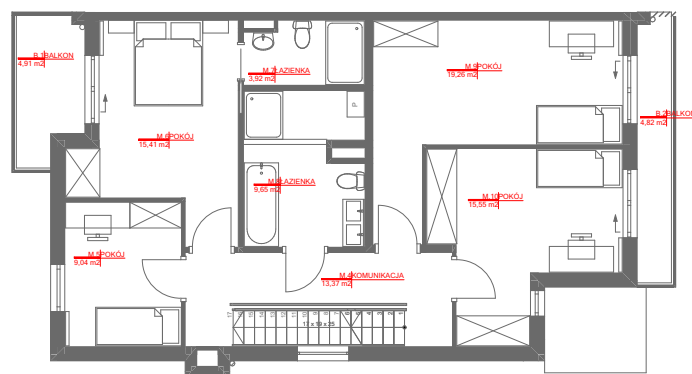


Parter

powierzchnia

Salon + aneks kuchenny	39,59 m ²
Komunikacja	12,13 m ²
Łazienka	2,11 m ²
Garaż	31,44 m ²
Pomieszczenie techniczne	3,31 m ²

suma powierzchni mieszkalnej **88,58 m²**



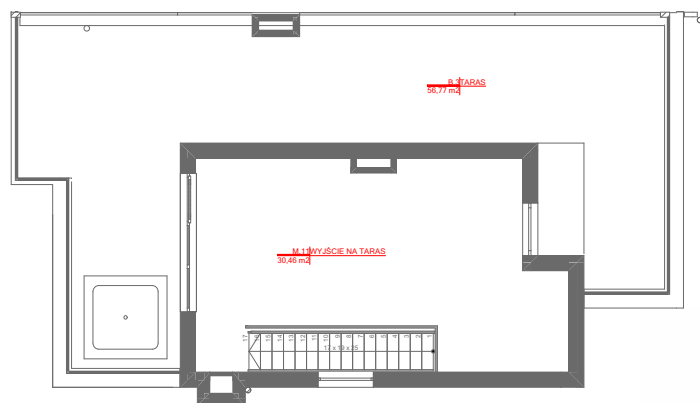
Piętro I

powierzchnia

Pokój 1	9,01 m ²
Łazienka	9,65 m ²
Balkon	4,91 m ²
Pokój 2	15,47 m ²
Komunikacja	13,37 m ²
Łazienka	3,92 m ²
Pokój 3	15,55 m ²
Pokój 4	19,26 m ²
Balkon	4,82 m ²

suma powierzchni mieszkalnej **86,23 m²**

suma powierzchni balkonowej **(9,73 m²)**



Piętro II

powierzchnia

Pokój	30,46 m ²
Taras	56,77 m ²

suma powierzchni mieszkalnej **30,46 m²**

suma powierzchni tarasowej **(56,77 m²)**

